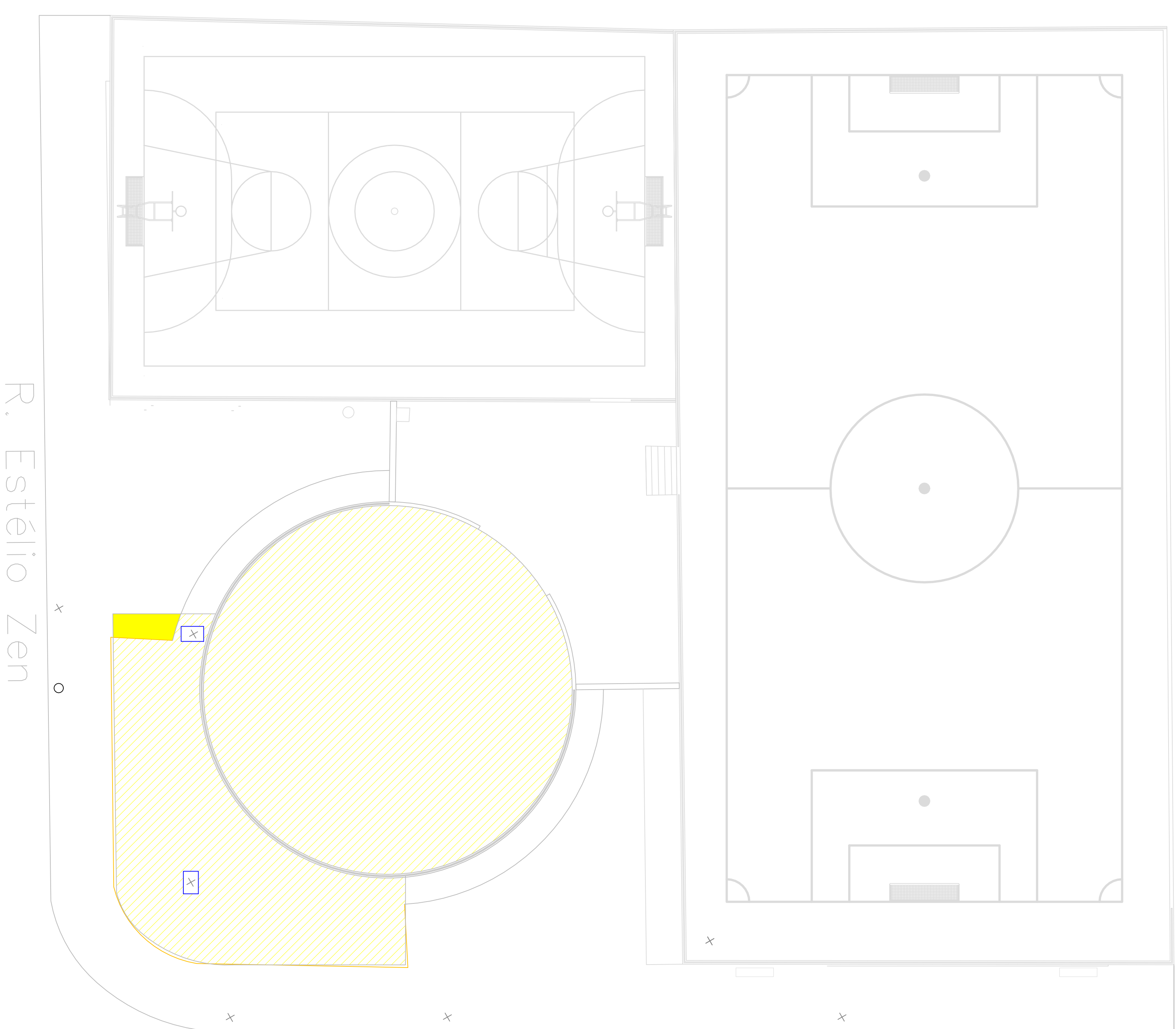
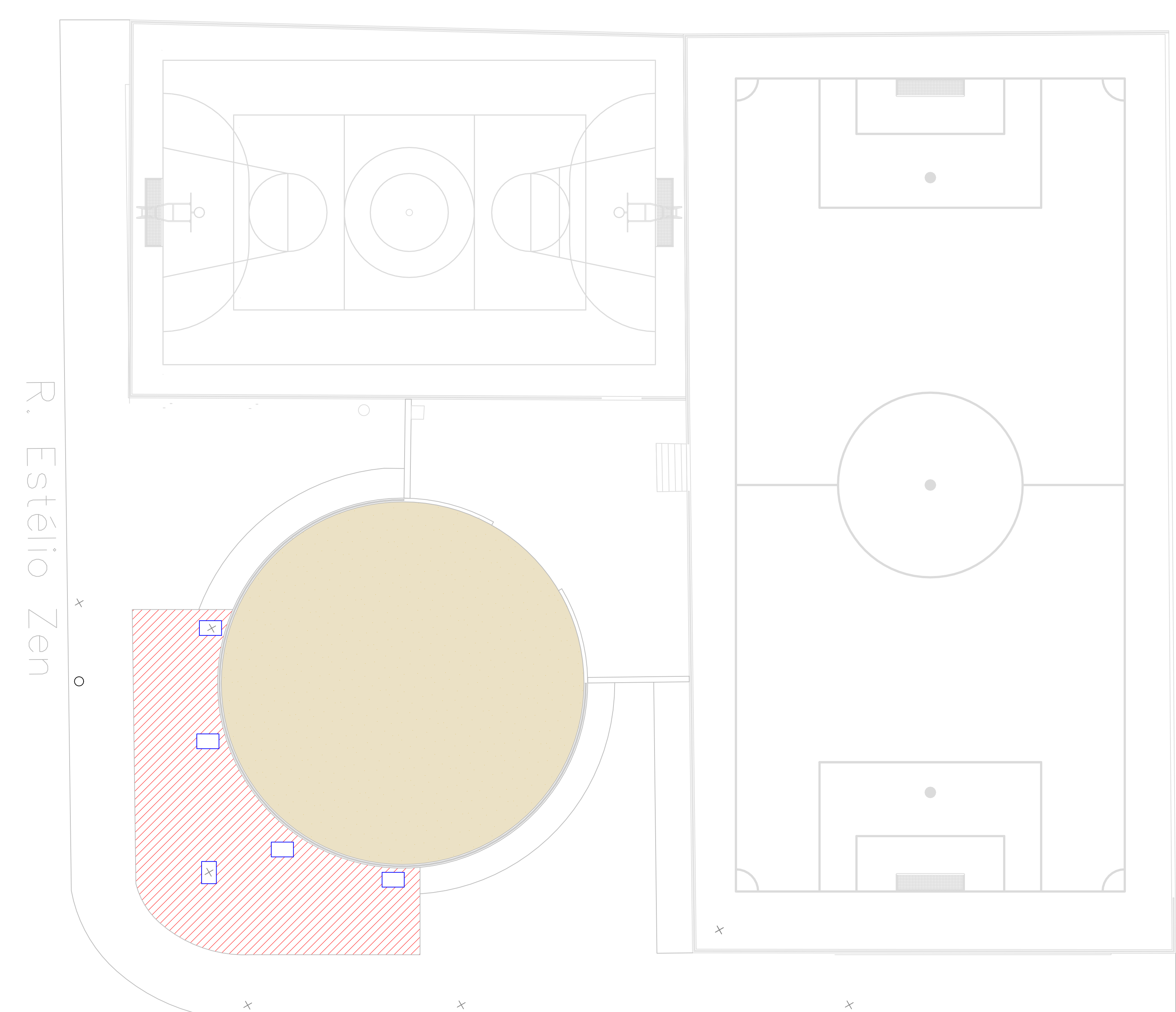


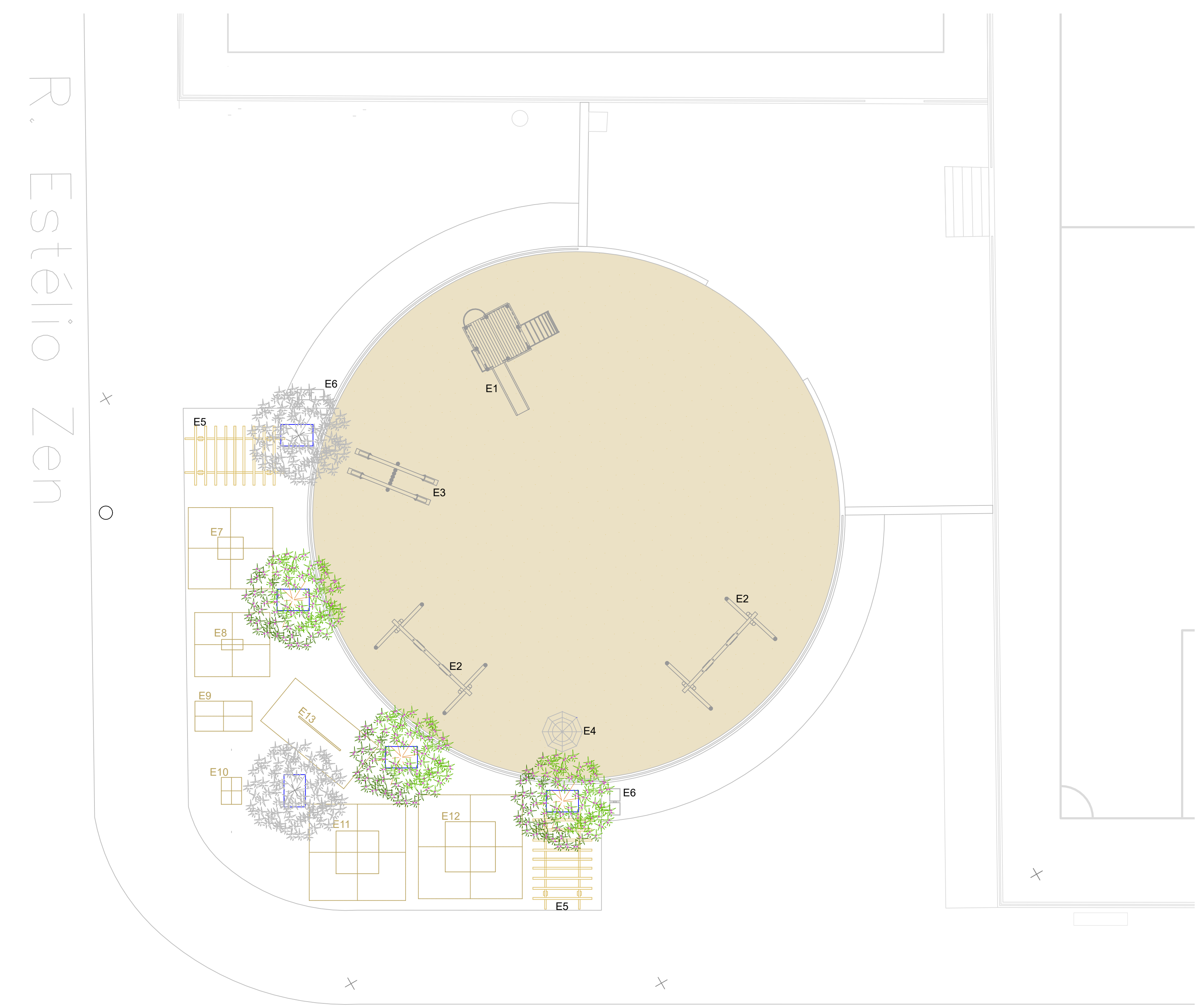
PLANTA - EXISTENTE
ESC. 1:150



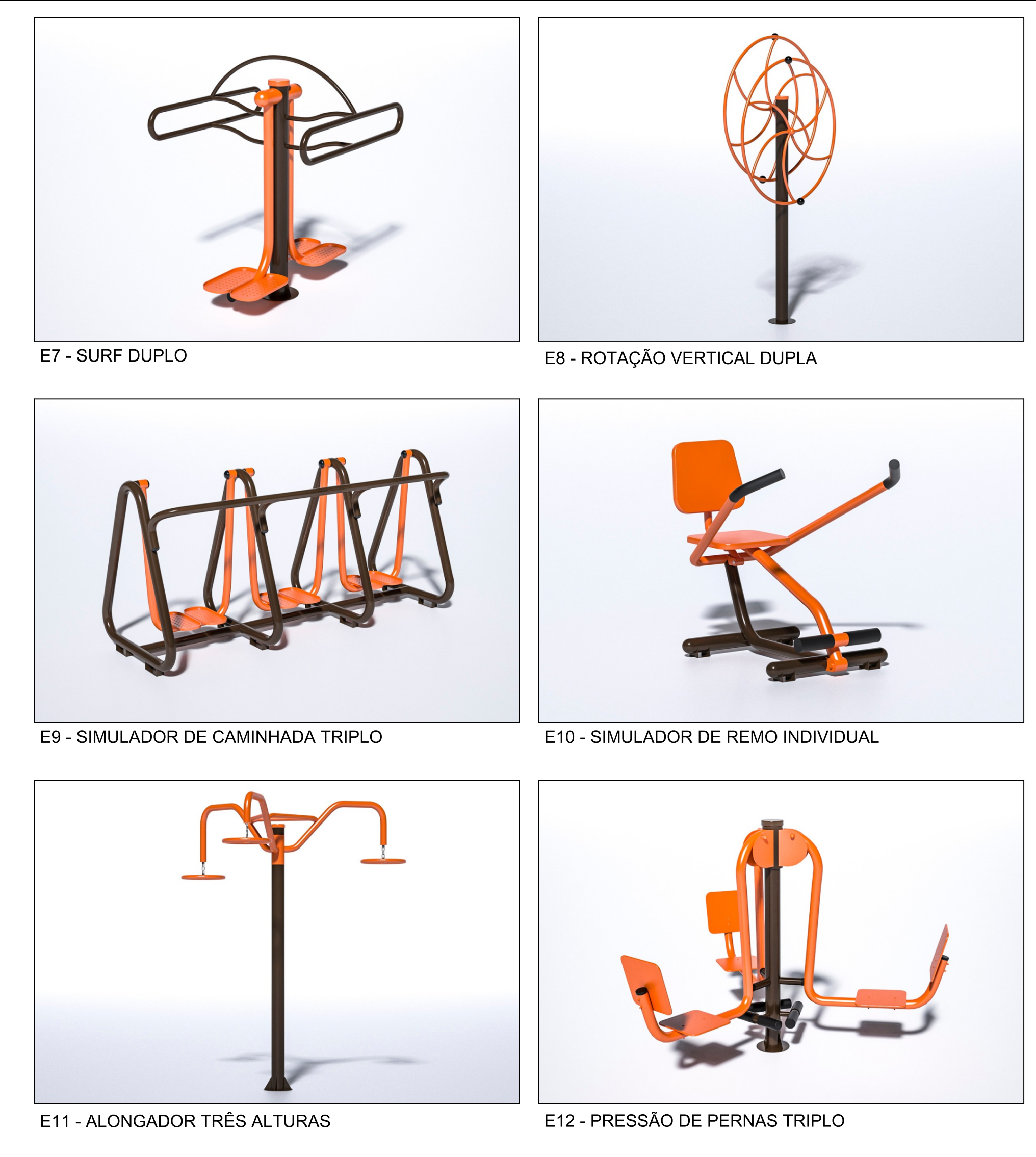
PLANTA - DEMOLIR
ESC. 1:150



PLANTA - REFORMA
ESC. 1:150



PLANTA - EQUIPAMENTOS
ESC. 1:100



PREFEITURA DO MUNICÍPIO DE JAHU
SECRETARIA DE HABITAÇÃO E PLANEJAMENTO URBANÍSTICO

Obr.: INSTALAÇÃO DE PLAYGROUND E ACADEMIA AO AR LIVRE NO COMPLEXO ESPORTIVO JARDIM NOVA JAHU
Local: RUA ESTELIO ZEN, S/N - JD. NOVA JAHU - JAHU/SP

RESPONSÁVEL TÉCNICO			
ANA PAULA MODOLO SANTOS			
ENGENHEIRA CIVIL			
CREA Nº 060026/06			
RGT Nº 09002			
Projeto	Rev.	Edição	Imagem
	0	INDICADAS	JUN/2024
			01/01